

SINAVSIZ YERLESTIRME

- ✓ Sınavsız öğrenci alan liselere yerleştirme için her ilde 'eğitim bölgeleri' oluşturulacaktır.
- ✓ Eğitim bölgeleri oluşturulurken bölgenin genel nüfus verileri, ortaokul öğrenci nüfusu, okulların türleri ve konumları dikkate alınacaktır.
- ✓ Öğrencilerin adrese dayalı tercih ekranında, ikamet ettiği eğitim bölgesinde farklı okul türlerinden liseler yer alacaktır.
- ✓ Öğrenciler kendilerine sunulan bu okullar arasından 5 tercih yapacaklardır.
- ✓ Bu okullar, bütün lise türlerini kapsayacaktır.
- ✓ Tercihlerini e-okul sistemi üzerinden yapacaklardır.
- ✓ Öğrencilerin adrese dayalı tercihlerinde tercih önceliği önemlidir.
- ✓ Sınava giren öğrenciler ile girmeyen öğrenciler aynı zamanda tercih yapacaklardır.
- ✓ Sınava giren öğrenciler önce sınav puanı ile girmek istedikleri okuldan 5 tercihte bulunacaklardır.
- ✓ Ardından adreslerinin bulunduğu eğitim bölgelerinde bulunan 5 okulu tercih edeceklerdir.
- ✓ Sınav puanı ile tercihlerine yerleşemezlerse diğer öğrenciler gibi adreslerine bağlı olarak eğitim bölgelerinden yerleşeceklerdir.
- ✓ Hiçbir öğrenci için yerleşememe durumu söz konusu olmayacaktır.



- ✓ Pansiyonlu okullarda, il içinden farklı eğitim bölgelerinden tercihe açılacaktır. Bu durum tercih ekranına yansıtacaktır.
- ✓ Güzel sanatlar ve spor liseleri özel yetenek sınavı ile öğrenci almaya devam edeceklerdir. Bu tür okullar için ayrı bir kayıt süreci uygulanacaktır.
- ✓ Özel okullar ayrı bir giriş sınavı yapabilir. Ayrıca bakanlık tarafından yapılan sınavın sonuçlarını öğrenci kayıtlarında kullanabilirler.

SINAV TARİHLERİ

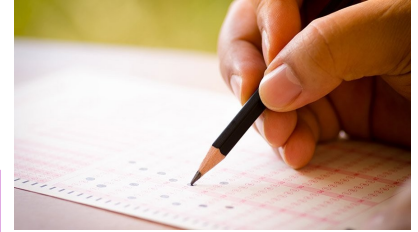
Sınav Başvuruları	Sınav Tarihi	Sınavın Açıklanması	Tercihler İşlemleri
18-29 Mart	2 Haziran 2024 Pazar 09.30-11.30	Haziran Ayı İçerisinde	Temmuz Ayı

Bu broşür ortaöğretim kurumlarına öğrenci yerleştirmek için getirilen "adrese dayalı yerleştirme sistemi" hakkında bilgi vermek amacıyla hazırlanmıştır.



Adres: Meydan Mah. Lise Cad. Eski Taş Bina No:4
Birecik/ŞANLIURFA
Telefon: 0414 652 2687
974586@meb.k12.tr
birecikram@hotmail.com

BİRECİK REHBERLİK VE ARAŞTIRMA MERKEZİ



LİSELERE GEÇİŞ SİSTEMİ

LGS

LİSELERE GEÇİŞ SİSTEMİ

Liselere kayıt uygulaması genel özellikleri şu şekildedir;

- 8. sınıfların isteğine bağlı olarak girebileceği bir sınavdır.
- Yeni uygulama ile liseler iki gruba ayrılmıştır.
- Bakanlığın belirleyeceği bir grup lise (fen liseleri, sosyal bilimler liseleri, proje okulları) öğrencilerin isteğe bağlı gireceği sınav sonucu yapacakları tercihlerle öğrenci olacaktır.
- Diğer bir grup liseler ise (Anadolu liseleri, Mesleki ve Teknik Anadolu liseleri, Anadolu İmam Hatip Liseleri) sınavsız, öğrencilerin eğitim bölgeleri doğrultusunda yaptıkları tercihleri sonucunda öğrenci alacaklardır.
- Eğitim bölgeleri oluşturulurken bölgenin genel nüfus verileri, ortaokul öğrenci nüfusu, okulların türleri ve konumları dikkate alınacaktır.



SINAV NASIL OLACAK ?

- Sınava isteyen öğrenci girecek
- 2 Haziran Pazar günü saat 09.30'da olacak
- Çoktan seçmeli soruların yer aldığı sınav, aynı gün içerisinde iki oturum şeklinde olacak
- Sınava giriş ücreti alınmayacak
- Sonuçları haziran ayı içerisinde açıklanacak
- Sınavla yerleşemeyen öğrenciler adresine göre 5 okul daha tercih yapabilecek

HANGİ DERSTEN KAÇ SORU ÇIKACAK ?

Sözel Bölüm
(50 soru - 75 Dakika)

Türkçe 20 soru

Yabancı Dil 10 soru

İnkılap Tarihi 10 soru

Din Kültürü ve Ahlak Bilgisi 10 soru

Sayısal Bölüm
(40 Soru - 80 Dakika)

Matematik 20 soru

Fen ve Teknoloji 20 soru

HANGİ OKULLAR SINAVLA ALACAK?

- Fen Liseleri
- Sosyal Bilimler Liseleri
- Proje Okulları

Sınavla öğrenci alacak okulların isimleri her yıl güncellenmektedir. Bu okulların isimleri bakanlık tarafından açıklanmaktadır.



Sınav çoktan seçmeli



Soru sayısı 90
Sözel bölüm 50 soru
Sayısal bölüm 40 soru



Süresi 155 dakika
Sözel bölüm 75 dk.
Sayısal bölüm 80 dk.



3 yanlış 1 doğruyu
götürecek



Sorular 8. sınıf ağırlık
okul müfredatından
çıkacak